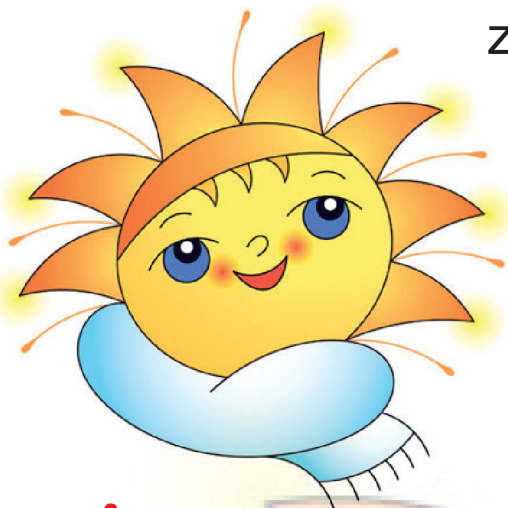


Základní a Mateřská škola v Lomnici nad Lužnicí
zve všechny děti na



ZÁPIS

do mateřské školy,

který se koná od 2. do 16. května 2021
písemně nebo elektronicky

Žádosti můžete doručit:

- do datové schránky školy (evkme54)
- e-mailem s elektronickým podpisem (jmlnarikova @lomnicenl.net)
- poštou nebo osobně do schránky školy (ZŠ, nám. 5. května 131, Lomnice n. L.)

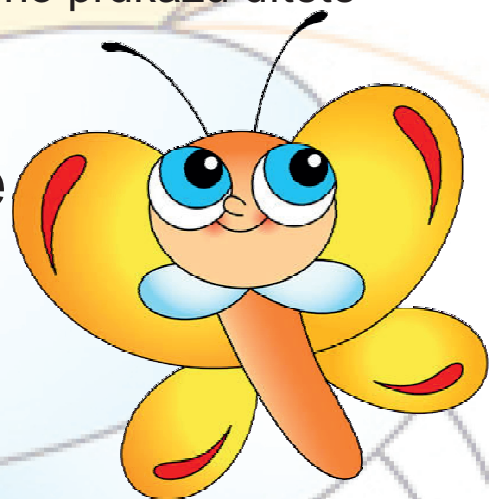


Žádost musí obsahovat:

- vyplněnou žádost (ke stažení na www.lomnicenl.net)
- kopii rodného listu dítěte
- čestné prohlášení o řádném očkování dítěte (www.lomnicenl.net)
- a kopii očkovacího průkazu dítěte



**Bližší informace
na tel. čísle
774 445 561**



Informace k zápisu do mateřské školy pro školní rok 2021 -2022

Ministerstvo školství, mládeže a tělovýchovy vydává v souvislosti s mimořádnými opatřeními vlády k ochraně obyvatelstva v souvislosti s koronavirem a onemocněním COVID-19 opatření k **organizaci zápisů k předškolnímu vzdělávání pro školní rok 2021/2022.**

Zápisy budou probíhat bez přítomnosti dětí a zákonných zástupců.

- Zápis bude probíhat **od 2. května 2021 do 16. května 2021**
- Na webu školy www.lomnicenl.net je ke stažení **Žádost o přijetí k předškolnímu vzdělávání**
- Žádost o přijetí je možné podat:
 - o datovou schránkou evkme54
 - o e-mailem s elektronickým podpisem na adresu [jmlnarikova @lomnicenl.net](mailto:jmlnarikova@lomnicenl.net)
 - o poštou
 - o vhozením do poštovní schránky u vchodu do Základní školy Lomnice nad Lužnicí, náměstí 5. května 131
 - o osobně na ředitelství (pouze výjimečně)

Podmínkou přijetí dítěte do MŠ podle § 50 zákona o ochraně veřejného zdraví je splnění povinnosti podrobit se stanoveným pravidelným očkováním, nebo mít doklad, že je dítě proti nákaze imunní nebo se nemůže očkování podrobit pro trvalou kontraindikaci.

Tato povinnost se netýká dítěte, které plní povinné předškolní vzdělávání.

V současné situaci nenavštěvujte osobně praktického lékaře.

Tuto povinnost zákonný zástupce splní doložením:

- **čestného prohlášení k očkování** (ke stažení na www.lomnicenl.net), a
- **kopie očkovacího průkazu.**

ZŠ a MŠ Lomnice nad Lužnicí, k rukám ředitelky
nám. 5. května 131, 378 16 Lomnice nad Lužnicí

Žádost o přijetí dítěte k předškolnímu vzdělávání

registrační číslo: _____ přijato dne _____

Jméno, příjmení, datum narození, adresa žadatele (dle dohody):

(Zákonní zástupci dítěte se dohodli, že záležitosti spojené s přijetím k předškolnímu vzdělávání a související se školní docházkou dítěte bude vyřizovat zde uvedený žadatel)

tel.: _____ e-mail: _____

Žádám o přijetí dítěte do MŠ Lomnice nad Lužnicí od _____, k docházce
(*celodenní, polodenní, jinak omezené)

Jméno a příjmení dítěte _____ dat. narození _____

rodné číslo _____ st. obč. _____ bydliště _____

Otec:

Jméno a příjmení _____ adresa _____

* pracuje – nepracuje – je na rodičovské dovolené – do zaměstnání nastoupí od:

Matka:

Jméno a příjmení _____ adresa _____

* pracuje – nepracuje – je na rodičovské dovolené – do zaměstnání nastoupí od:

Podpis otce _____ Podpis matky _____

Pokud dítě není zdravo, popř. vyžaduje speciální péči, uveďte tuto skutečnost _____

Případná sdělení zák. zástupce pro správní řízení (rodinné poměry – zda rodina pobírá dávky sociální péče, zda do požadované MŠ již dochází sourozenec dítěte apod.)

Šk. rok přijetí JE /NENÍ* posledním školním rokem dítěte před zahájením povinné školní docházky.

podpis zákonného zástupce (žadatele)

Byl jsem poučen o svých právech ve správním řízení, ve smyslu příslušných ustanovení zákona č. 500/2004 Sb., o správním řízení (správní řád) v platném znění, zejména o možnosti nahlížet do spisu. Prohlašuji, že veškeré údaje, které jsem v žádosti uvedl/a/, jsou přesné, úplné a pravdivé. Jsem si vědom/a/ toho, že v opačném případě budu čelit všem z toho vyplývajícím právním následkům.

*) nehodící se škrtněte

ČESTNÉ PROHLÁŠENÍ

Prohlašuji, že můj syn/dcera.....,
narozený/á.....,

se podrobil/a všem stanoveným pravidelným očkováním podle zákona o ochraně
veřejného zdraví.

Příloha: kopie očkovacího průkazu

.....
datum

.....
podpis zákonného zástupce